

Curs de Tècnica Vocal i Interpretació Escènica Aplicada a l'Òpera

MAIG - 2025



Inici, dates i procés de selecció

El Gran Teatre del Liceu, a través del Concurs Internacional de Cant Tenor Viñas, convoca el **II Curs de Tècnica Vocal** i **Interpretació Escènica Aplicada a l'Òpera** per a joves cantants amb la intenció de dotar aquests dels recursos necessaris per afrontar els seus primers passos als grans teatres.

Els cantants, a més de necessitar una bona tècnica i una bona veu, han de resultar creïbles i arribar a transmetre tota mena d'emocions i sensacions al públic per tal que l'experiència sigui total. Moure's elegantment, canalitzar emocions amb el gest, tenir recursos escènics... Aquests són alguns dels punts dèbils dels cantants que tot just surten dels estudis superiors.

El programa inclourà les següents disciplines:

- **Tècnica Vocal**, a càrrec de la soprano Luciana Serra.
- **Interpretació Escènica**, a càrrec d'Anna Ponces.

Serán seleccionats **un màxim de 5 alumnes** i el procés de selecció serà a través de vídeos que els aspirants remetran a la secretaria del **Concurs Tenor Viñas**.

El curs és completament gratuït per aquells cantants seleccionats.

 **Data límit de sol·licituds:** 28 de març del 2025

 **Dates del curs:** Del 19 al 25 de maig de 2025

 **Alumnes:** 5 màxim

 **Lloc:** Gran Teatre del Liceu (La Rambla 51-59)

 **Horaris:** de 10h a 19h

Estructura del curs

Interpretació escènica aplicada a l'òpera:

- **Dilluns 19 i dimarts 20:** Sessió grupal de 10h a 14h
- **Dimecres 21, dijous 22 i divendres 23:**
Sessions individuals de 45 minuts al matí

Tècnica Vocal:

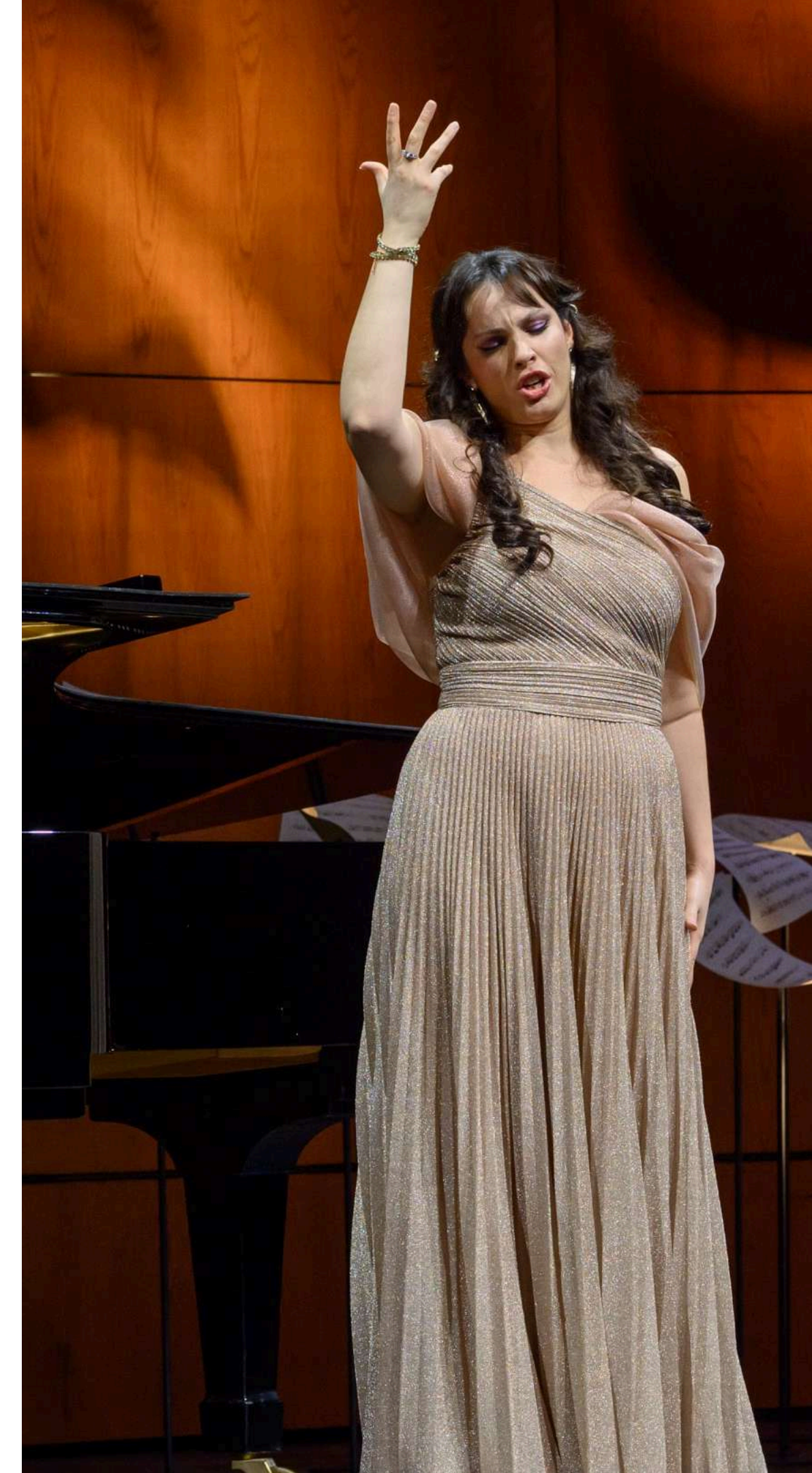
- **De dilluns 19 a divendres 23:**
Sessions individuals de 45 minuts a les tardes

Sessions conjuntes:

- **Dissabte 24:** Sessió conjunta amb Luciana Serra i Anna Ponces
- **Diumenge 25:** Recital final

Tassa inscripció: 80€

Cost del curs: 0€ (les despeses de transport i allotjament aniran a càrrec dels participants)



Contingut del programa

Tècnica Vocal

- Està programada **una sessió individual diària de 45 minuts**, per cada alumne a excepció del cap de setmana.
- El participant haurà d'indicar un **màxim de 5 obres a treballar**.
- És necessari que els alumnes assisteixin a totes les sessions.

Interpretació Escènica

- Sessions de treball d'interpretació escènica aplicada a l'òpera.
- Es proporcionaran eines que permetran al participant entendre els personatges, textos, indicacions musicals i que el dotaran d'un major enteniment per tal de millorar la interpretació de les àries.
- El participant escollirà **2 de les àries treballades amb la Sra. Serra** per tal de treballar-les interpretativament.
- És imprescindible que els alumnes assisteixin a totes les sessions.



Equip docent



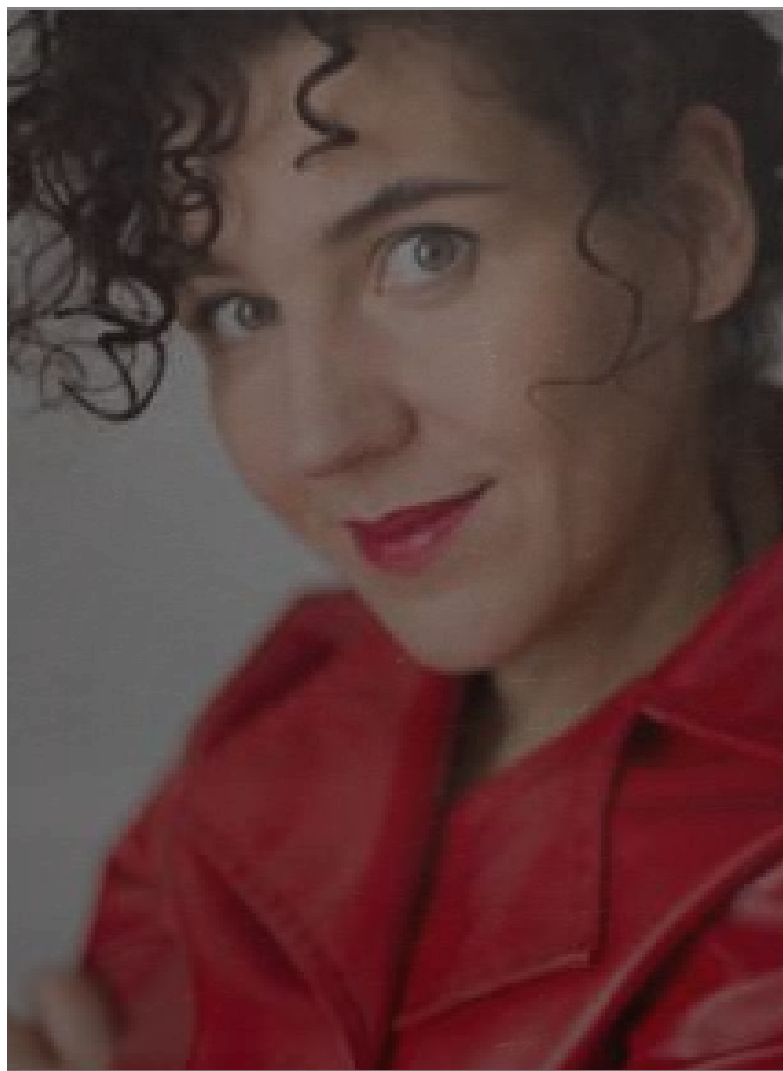
Luciana Serra Tècnica Vocal

Soprano lírica italiana de gran reconeixement internacional nascuda el 6 de juny de 1946 a Gènova. Ha cantat en òperes de compositors com Rossini, Donizetti, Bellini, Mozart i Verdi. La seva agilitat vocal i la seva capacitat per dominar les passes més difícils del repertori de coloratura l'han fet triomfar en algunes de les seves interpretacions més importants com a Lucia di Lammermoor de Donizetti amb el paper de Lucia, a la Rigoletto de Verdi amb el de Gilda, i a La flauta màgica de Mozart amb el de la Reina de la Nit.

A més de les seves interpretacions en l'òpera, Serra també ha participat en recitals i concerts, oferint un repertori que abasta des de l'òpera italiana fins a la música de cambra i les cançons tradicionals. Ha actuat en els principals escenaris operístics com el Metropolitan Opera de Nova York, el Teatro alla Scala de Milà, el Royal Opera House de Londres o la Wiener Staatsoper de Viena. Com a mostra de la seva discografia, trobem enregistraments de Mozart, Offenbach, Rossini i Verdi entre molts altres.

Actualment, ofereix classes magistrals a tot el món i també imparteix classes de tècnica vocal a l'Accademia del Teatro alla Scala, a Milà.

Equip docent



Anna Ponces

Interpretació Escènica Aplicada a l'Òpera

Estudia música a l'Escola Luthier i cant amb Maya Mayska, Dolors Aldea i Mati Pinkas. Es perfecciona en masterclasses amb mestres com Emma Kirkby, Enrico Gavarini, Ana Luisa Chova o Ofèlia Sala. I es forma en interpretació per cantants a Londres amb Clara Armand.

Ha treballat d'actriu amb directors com Herman Bonnin, Paul Berrondo, Josep M Mestres o Luca Ronconi i funda el trio vocal especialitzat en musicals Les Cot, del qual és actriu i directora.

Dirigeix teatre i òpera. Les dues darreres temporades ha estrenat produccions de Il matrimonio segreto de Cimarrosa, La scala di seta i L'inganno felice de Rossini i L'isola disabitata de M. García. Fa de directora d'escena i d'assistent de direcció en produccions que mesclen la música i el teatre com Papà Mozart amb l'OSV i Joan i Roger Pera. Ha actuat en projectes internacionals com Le Baccanti d'Eurípides, al Piccolo Teatro di Milano o Grand Peur et Misère du Illème Reich de Theatre des Chimères.

Es dedica a la docència des de fa més de 15 anys. Ha participat en projectes d'intervenció social a través de les arts amb la Fundació Yehudi Menuhin. Dona classes d'Entrenament Actoral relacionat amb la música a l'Institut del Teatre i d'Escena per cantants i instrumentistes al Conservatori de Sabadell i al Conservatori de Badalona. Dona classes de Narratives de l'espai relacionades amb la música a l'escola ELISAVA. Presenta el programa de ràdio sobre teatre musical 'El millor dels temps' a Catalunya Música.

Equip docent



Anna Crexells

Mestra repertorista

Pianista de cambra i òpera. Es gradua al Conservatori Superior de Música del Liceu i amplia la seva formació amb Àngel Soler, i obté els títols de Grau Superior de Cambra i de Màster d'Acompanyament vocal al Musikene amb Maciej Pikulki.

És pianista oficial d'Amics de l'Òpera de Sabadell, del Màster d'Interpretació d'Òpera del Conservatori del Liceu, i del Concurs Internacional de Cant Tenor Viñas. Ha col·laborat amb el Teatre Calderón de Valladolid, el Gran Teatre del Liceu, L'Auditori de Barcelona i de produccions operístiques de La Fura dels Baus. Acompanya en cursos i classes magistrals de Jaume Aragall, Josep Carreras, Francisco Araiza, Dolores Zajick, Juan Pons, Mariella Devia i Teresa Berganza.

També col·labora amb diferents orquestres sota la batuta de Salvador Brotons, Justin Freer, Jaime Martín, Philippe Herreweghe i Alain Guingal.

Bases del curs

- Poden participar en el programa cantants de qualsevol nacionalitat.
- S'estableix una edat màxima de 33 anys.
- Els participants han de ser majors d'edat i acreditar estudis finalitzats en un Conservatori o similar per privat.

Documentació requerida per a la inscripció:

1. **Formulari d'inscripció disponible a www.tenorvinas.com**
2. **Fotocòpia del DNI o passaport on verificar l'edat.**
3. **Certificat d'estudis musicals finalitzats o similar.**
4. **Currículum detallat.**
5. **Fotografia del bust.**
6. **Enllaç a la gravació de dues àries, sense edició ni talls, amb bona qualitat de so i en la que el cantant sigui visible en primer pla.**
7. **Comprovant de pagament de la taxa d'inscripció 80€. Sense aquest comprovant la inscripció no serà vàlida.**

- Banc: Caixabank, S.A.
- Adreça de l'oficina bancària: Av. Diagonal 431 bis, 08006 Barcelona
- Titular del compte: Fundación Privada Francesc Viñas
- IBAN: ES40 2100 3060 5922 0201 8670
- BIC: CAIXESBBXXX

Plaça d'inscripció:

- Data límit: 28 de març, 23:59 (hora espanyola)
- Notificació de resultats: Setmana del 21 d'abril.

Per a qualsevol dubte o més informació contacteu amb info.vinas@liceubarcelona.cat